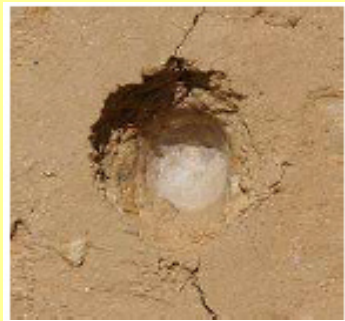


Wer wohnt denn hier? – Nestverschlüsse verraten es.



Nestverschluß, Material	Eingangsweite Ø	V	Insektengattung	Insektenarten	Körperlänge
zurückgesetzt, glatt, mit milchigem Häutchen ¹	12–25 mm	P N	Pelzbienen	<i>Anthophora plumipes</i> ¹	14–15 mm
glatter Mörtel (evtl. mit Holzfaserschicht) ²	2–7 mm	L	Lehmwespen ²	<i>Ancistrocerus spec.</i>	8–15 mm
				<i>Symmorphus spec.</i>	9–15 mm
rauhes heller Mörtel aus Lehm (je nach Herkunft grau oder gelblich, s. Foto ³)	3–6 mm	S	Töpfer-Grabwespen	<i>Trypoxylon spec.</i>	6–12 mm
	5–7 mm	P	Mauerbienen ³	<i>Osmia bicornis</i> ³	9–12 mm
	6–10 mm			<i>Osmia cornuta</i>	6–10 mm
harter dunkler Mörtel (oft mit Steinchen), später schwarz ⁴	3–5(6) mm	P	Scherenbienen ⁴	<i>Chelostoma florissomne</i> ⁴	7–11 mm
				<i>Chelostoma rapunculi</i>	8–10 mm
Harz mit Steinchen ⁵	2,5–4 mm	P	Löcherbienen	<i>Heriades truncorum</i> ⁵	6–7 mm
Harz, oft gelb, auch mit Spänen / Bohrmehl	2–4(5) mm	B	Blattlaus-Grabwespen	<i>Passaloecus spec.</i>	(divers)
Mörtel aus zerkauten Blättern: erst grün, dann dunkelbraun	4–5 mm	P	Mauerbienen (siehe auch oben)	<i>Osmia caerulescens</i>	8–19 mm
	4–6 mm	P	Blattschneiderbienen	<i>Megachile centuncularis</i>	9–12 mm
6 mm	<i>Megachile rotundata</i>			6–8 mm	
transparentseidiges Sekret-Häutchen ⁶	2,5–4 mm	PN	Maskenbienen	<i>Hylaeus spec.</i> ⁶	5–7 mm
transparentseidiges Häutchen, ca. 15 mm hinter der Öffnung	5–6 mm	PN	Seidenbienen	<i>Colletes daviesanus</i>	8–9 mm

V = Nahrungsvorrat • B = Blattläuse • L = Larven • N = Nektar • P = Pollen • PN = Pollen-Nektar-Brei • S = Spinnen



Quelle:
www.wildbienen.de